

Impacte de la mobilitat turística dels visitants sobre la població resident

Anàlisi de l'afectació a la mobilitat quotidiana, la QUALITAT DE VIDA i el BENESTA EMOCIONAL

Mònica Ubalde

monica.ubalde@isglobal.org

Zulema Núñez

zulema.nunez@isglobal.org

ISGlobal Barcelona
Institute for
Global Health

Astrid Guerrero

astridlena.guerrero@isglobal.org



Barcelona
Ciència

GRATET



UNIVERSITAT ROVIRA I VIRGILI
Departament de Geografia



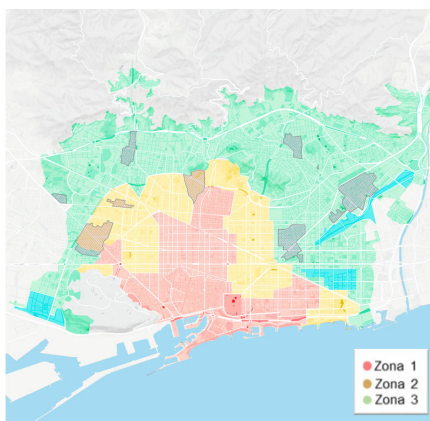
Descripció de la població d' estudi

QÜESTIONARI:

- ✓ CATI (10 min)
- ✓ Novembre 2022
- ✓ Zones:
PEUAT 1 (n=750)
PEUAT 2 (n=750)
PEUAT 3 (n=500)

N = 2008

Zones PEUAT



- Z1-** Hostafrancs, Gràcia, Eixample, Sant Antoni, Poble Sec, Ciutat Vella, Vila Olímpica, Poblenou
Z2- Les Corts, Gràcia, Baix Guinardó, Fort Pienc, La Llacuna del Poblenou, Front Marítim Poblenou, Diagonal Mar
Z3- Les Corts, Sarrià, Vallcarca, Horta, Guinardó, Meridiana, Nou Barris, La Verneda, Gran Via.

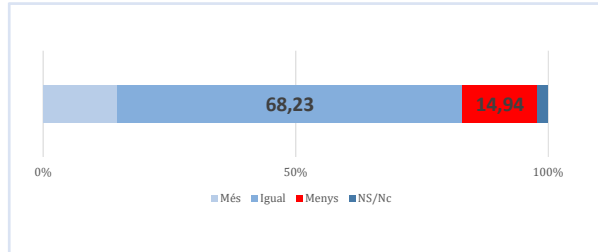
Característiques generals dels participants

Perfil sociodemogràfic	Categoria	%
Sexe	Dona	50
	Home	50
	No binari	0
Edat	18-29	16,8
	30-64	59,2
	65+	24
Ingressos mensuals	< 1.000€/mes	6,5
	1.000 -3.000€/mes	39,9
	3.001 i 5.000€/mes	15,7
	> 5.000€/mes	5,3
	Ns/Nc	32,6
Zones PEUAT	1	38,4
	2	36,4
	3	25,2



3.1 Percepció general de l'afectació de la mobilitat turística a la **MOBILITAT URBANA**

Percepció de l'afectació del retorn turístic **després de la COVID-19** a la **MOBILITAT URBANA QUOTIDIANA**



68% NO afecta

15% SI afecta

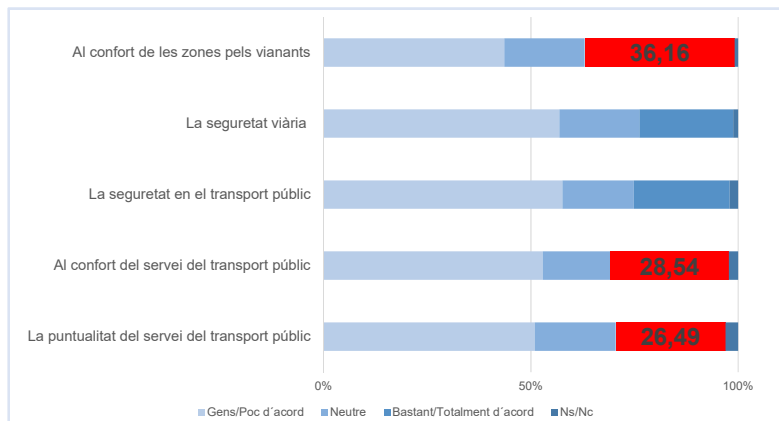


3.1 Percepció general de l'afectació de la mobilitat turística a la **MOBILITAT URBANA**

Percepció de l'afectació de la mobilitat turística en la **MOBILITAT URBANA**

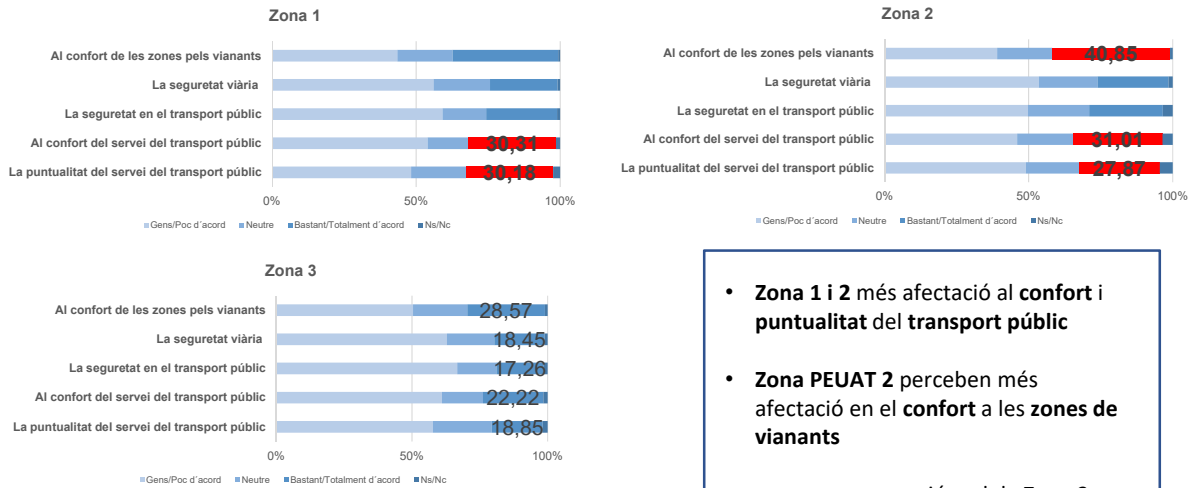
50% NO afecta

26-36% SI afecta



3.1 Percepció general de l'afectació de la mobilitat turística a la **MOBILITAT URBANA**

Percepció de l'afectació de la mobilitat turística en la **MOBILITAT URBANA** segons **ZONES PEUAT**



- **Zona 1 i 2** més afectació al **confort i puntualitat del transport públic**
- **Zona PEUAT 2** perceben més afectació en el **confort a les zones de vianants**

en comparació amb la Zona 3



3.1 CONCLUSIONS

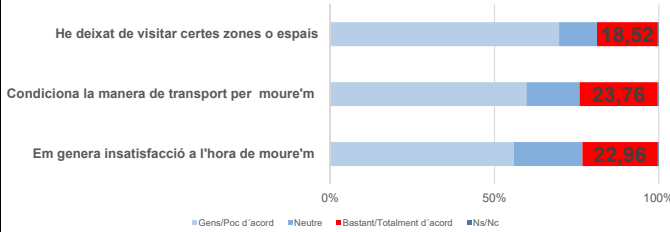
Impacte de la mobilitat turística en la **MOBILITAT URBANA**

- Al voltant d'un **15%** de les persones residents perceben que la seva **mobilitat urbana** quotidiana està més afectada per la mobilitat turística **després de la COVID-19**
- La percepció més negativa correspon al **confort i la puntualitat del transport públic**, i el **confort a les zones de vianants (25%-35%)** dels residents, especialment a les **Zones PEUAT 1 i 2**

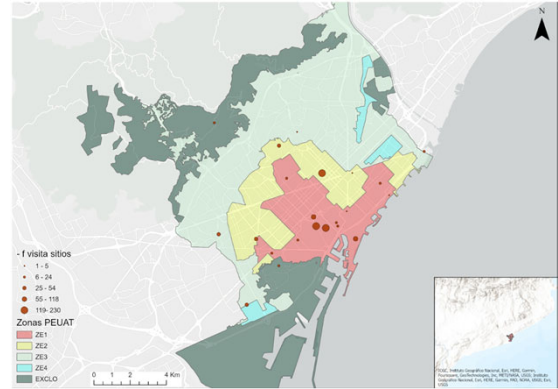


3.2 Percepció general de l'afectació de la mobilitat turística a la MOBILITAT PERSONAL

Afectació de la presència de turistes en la MOBILITAT PERSONAL dels residents



55-70% NO afecta
18-24% SI afecta

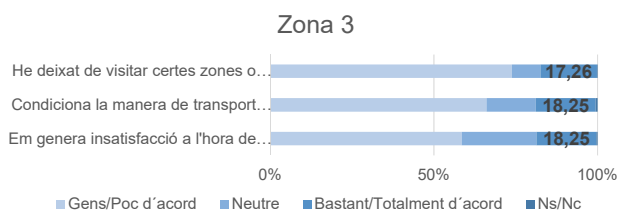
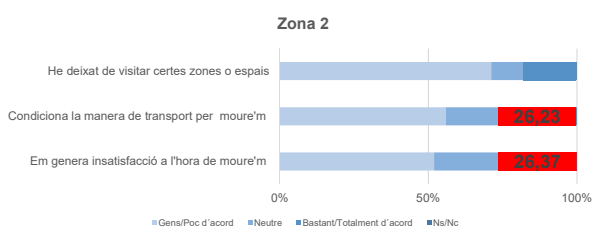
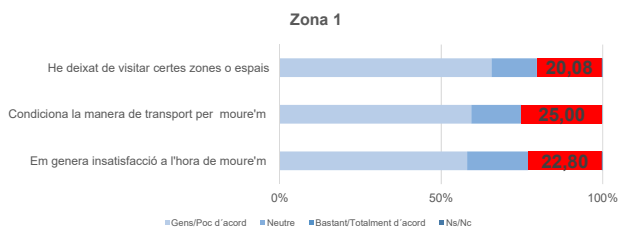


Els llocs que més han deixat de visitar (opció molt, totalment) són la **Rambla**, la **Sagrada Família**, el **Barri Gòtic** i **Plaça Catalunya**.



3.2 Percepció general de l'afectació de la mobilitat turística a la MOBILITAT PERSONAL (PEUAT)

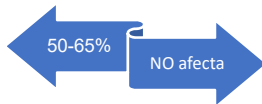
Afectació de la presència de turistes en la MOBILITAT PERSONAL dels residents segons ZONES PEUAT



- A La Zona 1 una major proporció han deixat de visitar més parts de la ciutat condicionats per la presència de turistes
- A les Zones 1 i 2 perceben més insatisfacció i els condiciona més la manera de transport en comparació amb la Zona 3



3.2 Característiques de l'afectació viscuda en la mobilitat personal per MOTIVACIÓ DESPLAÇAMENT



25%-30% afectació en :

✓ la comoditat i augment de la durada del desplaçament

✓ per **TREBALLAR/ESTUDIAR**, fer **CURES** i **OCI**.



3.2 Conclusió Impacte de la mobilitat turística en la MOBILITAT PERSONAL

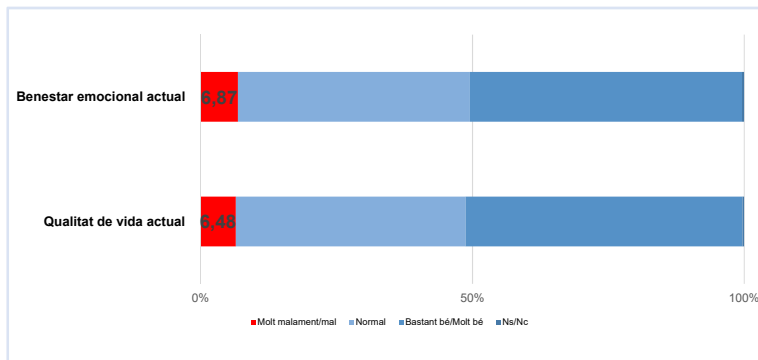
- Una proporció dels residents **han deixat de visitar** algunes zones de la ciutat, especialment a la **Zona PEUAT 1 (20%)**
- Aproximadament **1 de cada 4 residents** de les **Zones PEUAT 1 i 2** perceben **més insatisfacció** i condicionat la **manera de transport**
- Per a tots els motius de desplaçament entre un **25%-30%** perceben una **afectació negativa** en la **comoditat, trajecte i augment de la durada del desplaçament**



Google Images

3.3 Impacte de la mobilitat turística al BENESTAR EMOCIONAL i QUALITAT DE VIDA

Percepció general del **BENESTAR EMOCIONAL** i **QUALITAT DE VIDA** de les persones residents



50% bastant bé o molt bé

7% malament o molt malament

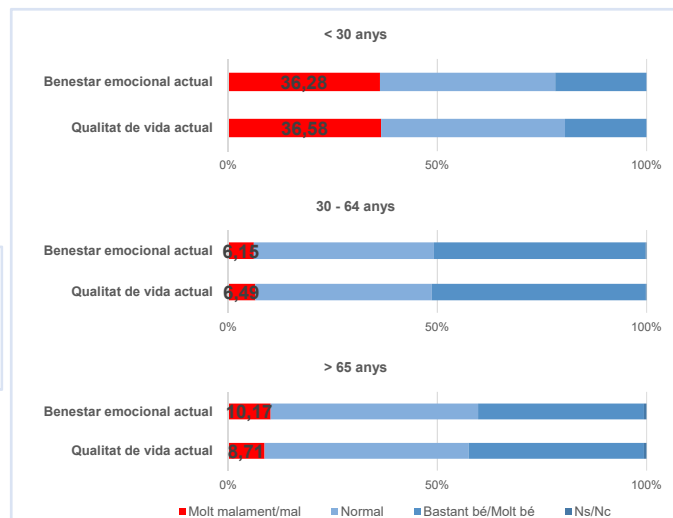


3.3 BENESTAR EMOCIONAL i QUALITAT DE VIDA per perfil sociodemogràfic

Percepció del **BENESTAR EMOCIONAL** i **QUALITAT DE VIDA** de les persones residents per **GRUPS D'EDAT**

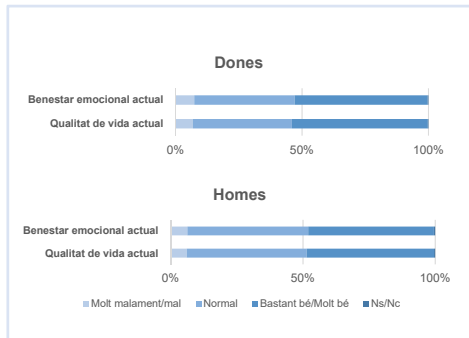
Pitjor percepció del benestar emocional i qualitat de vida **36%** en el **grup més jove** (<30 anys)

En la **resta de grups d'edat** entre un **40%-50%** perceben el seu benestar emocional i qualitat de vida com a **bona /molt bona**.

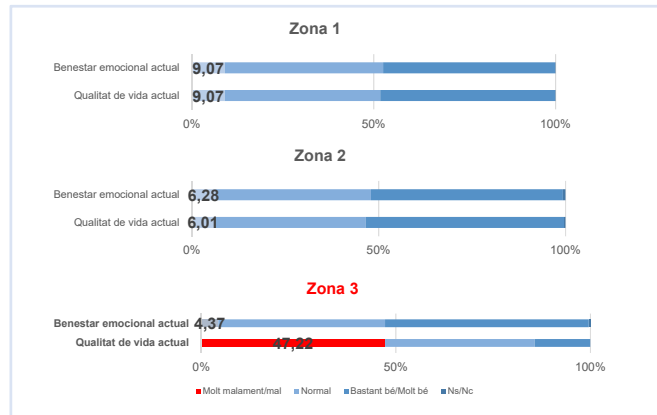


3.3 BENESTAR EMOCIONAL I QUALITAT DE VIDA per perfil sociodemogràfic i PEUAT

Percepció del BENESTAR EMOCIONAL i QUALITAT DE VIDA de les persones residents per SEXE i Zones PEUAT



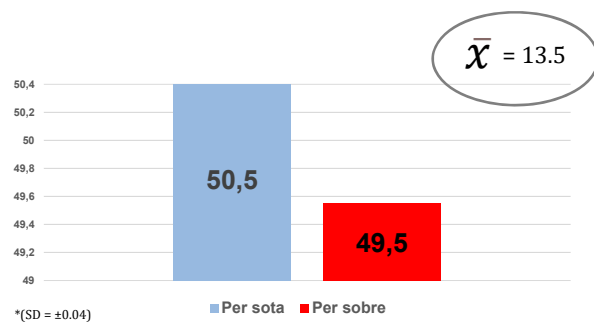
Dones - Homes **50%** bastant bé/ molt bé



ZONA PEUAT 3 **47%** malament/bastant malament

3.3.1 NIVELL D' ANSIETAT de les persones residents (STAI 6)

- **STAI 6:** Escala per mesurar nivells d'ansietat de la població.
- **6 ítems:** Em sento còmoda/o, em sento anguixada/o; em sento relaxada/o; em sento nerviosa/ós, preocupada/o; ara mateix em trobo bé.
- **Puntuacions:** 1- gens; 2- poc; 3-bastant i 4-molt (Rang 6-24)
- Agrupat "Per sota" i "Per sobre" de la mitjana
- **3 categories:** perfil sociodemogràfic, zones PEUAT i motiu de desplaçament.

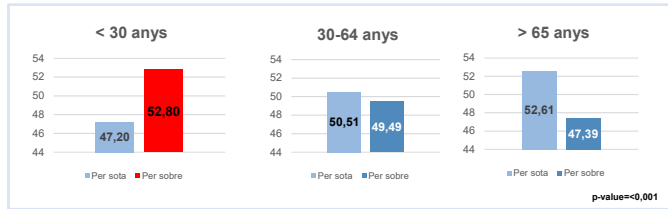


Un **25%** del TOTAL han puntuat per **<13**

El **25%** de les puntuacions superiors (p75) han estat **> 15** (puntuació màxima 24).

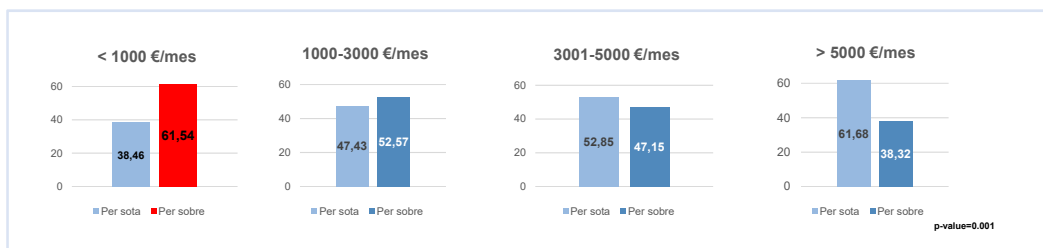


3.3.1 NIVELL D' ANSIETAT per perfil sociodemogràfic (STAI 6)

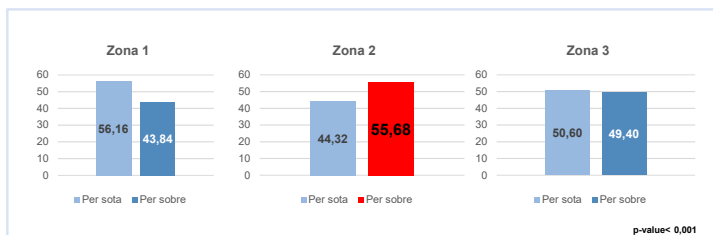


- Per Grups d'EDAT, els una major proporció de **joves (53%)** mostren nivells més alts d'ansietat **per sobre de la mitjana**

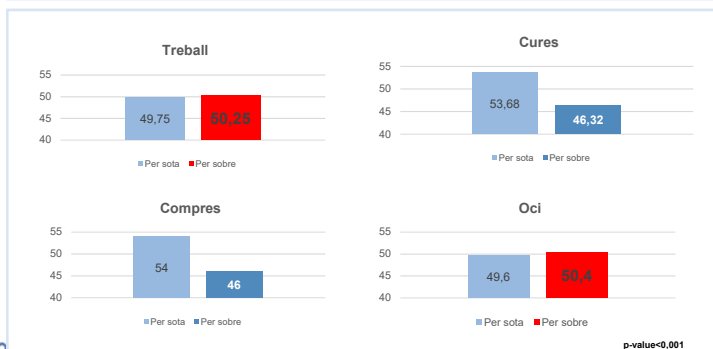
- Un major % de residents (**62%**) amb ingressos **<1000 euros/mes** tenen nivells d'ansietat **per sobre de la mitjana**



3.3.1 NIVELL D' ANSIETAT segons zona PEUAT i TIPUS DE MOBILITAT (STAI 6)



- A la **Zona PEUAT 2** s'observa la proporció més alta de residents (**56%**) amb **pitjors nivells d'ansietat**



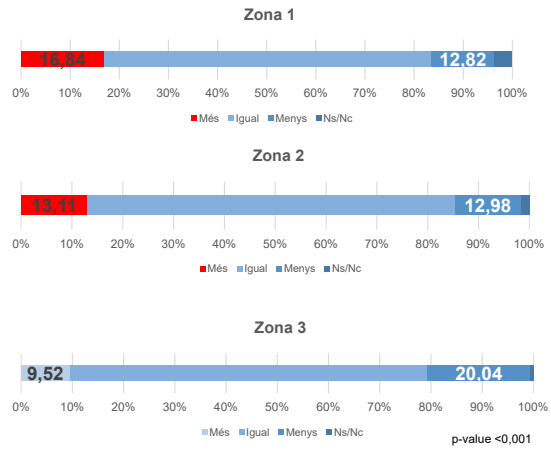
- Major proporció de residents (**50%**) amb nivells **d'ansietat per sobre de la mitjana** en relació als desplaçaments per **TREBALL i OCI**



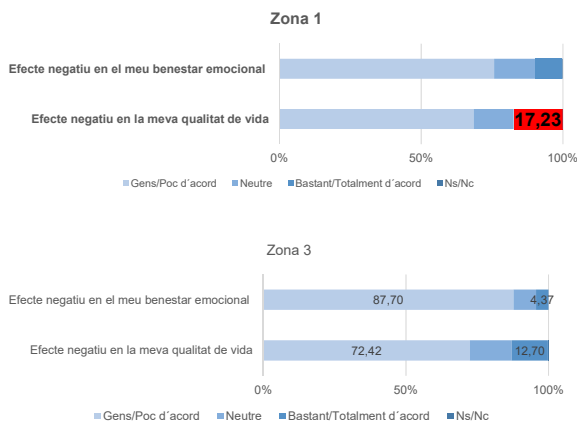
3.4 Impacte en la QUALITAT DE VIDA per la presència de turistes després de la COVID 19

- Al **70%** dels enquestats el retorn de la mobilitat turística els hi afecta **igual** a la qualitat de vida.
- Per **SEXE**, s'observa una lleugera major proporció d'**homes (16%)** reporten **més impacte** que les dones (13%)
- Per **grup d'EDAT**, una major proporció dels residents **> 65 anys (18%)** es veuen **més afectats**

- Per Zones **PEUAT**, en general entre un **65-70%** els ha afectat **igual**
- A les **Zones 1 i 2** una major proporció (**17% i 13%**) perceben més impacte



3.5 Impacte en el BENESTAR EMOCIONAL i QUALITAT DE VIDA per la presència de turistes

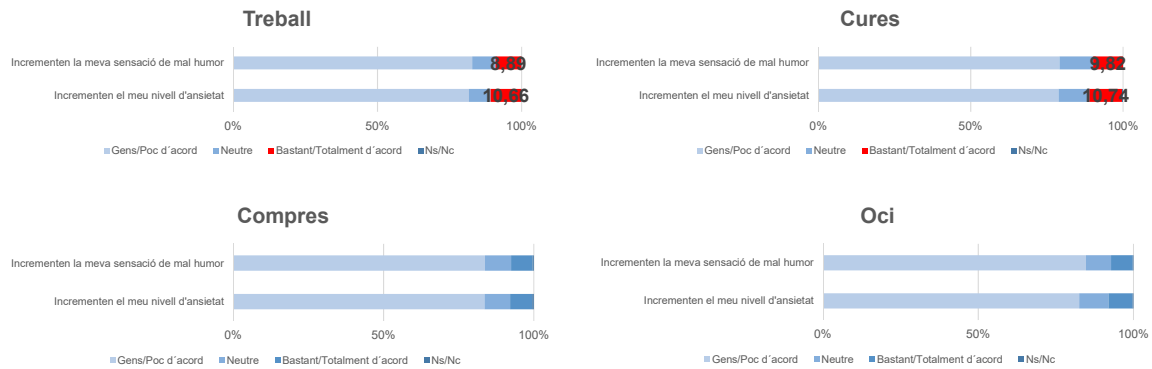


- Entre un **68-87%** del residents a les tres **Zones PEUAT** no perceben efectes negatius
- A les **Zones 1 i 2** s'observa major proporció de residents afectats (**17% i 19%**)



3.5 Impacte en el BENESTAR EMOCIONAL i QUALITAT DE VIDA per la presència de turistes

Increment del nivell d'ansietat i mal humor per la presència de turistes segons MOTIVACIÓ DEL DESPLAÇAMENT



80-85 %

NO augmenta

≈10%

SI augmenta, per treball i cures



3.6 Conclusions en l' impacte de la mobilitat turística en la QUALITAT DE VIDA I BENESTAR EMOCIONAL



- El residents **més joves** reporten el **pitjor benestar emocional i qualitat de vida**
- Les residents **més joves** i de més **baixos ingressos** tenen **nivells d'ansietat més alts**
- Un **15%** del residents perceben més **afectació** en la seva **qualitat de vida** pel retorn de la mobilitat turística **després de la COVID 19**. Especialment els **homes** i les persones residents **> 65 anys**, i a les **Zones PEUAT 1 i 2**
- Al voltant d'un **20%** dels residents a les **Zones PEUAT 1 i 2** la perceben que la presència de turistes té un **efecte negatiu** en el **benestar emocional i qualitat de vida**



3.7 CONCLUSIONS FINALS



Un **15%** dels residents perceben la **MOBILITAT URBANA QUOTIDIANA més afectada** pel retorn turístic després de la COVID-19, en el **confort i puntualitat del transport públic**, i el **confort a les zones de vianants**.

En especial a les **Zones PEUAT 1 i 2**

1 de cada 4 residents percep la seva **MOBILITAT PERSONAL afectada**, coincidir amb turistes els hi genera **insatisfacció i condiona la manera de desplaçar-se**.

En especial a les **Zones PEUAT 1 i 2**

1 de cada 5 dels residents **han deixat de visitar** algunes zones de la ciutat, especialment a la **Zona PEUAT 1**

Els **desplaçaments per treball/estudis, cures i oci** son els **més afectats** tant en la **durada** com en la **comoditat** del desplaçament



3.7 CONCLUSIONS FINALS



La presència de turistes té un **efecte negatiu** en el **benestar emocional** i la **qualitat de vida** per un **17%** dels residents
El patró és similar per sexe i grups d'edat

Hi ha una major proporció de **nivells d'ansietat alts** en relació amb coincidir amb turistes als **desplaçaments per treball/estudis i cures**

Una **petita proporció** de residents **incrementa el malhumor i ansietat** al coincidir amb turistes en els desplaçaments per **treball/estudis i cures**

Les **Zones PEUAT 1 i 2** perceben major **impacte negatiu** en **qualitat de vida i benestar emocional** per la presència de turistes



Gràcies!

Mònica Ubalde

monica.ubalde@isglobal.org

Zulema Núñez

zulema.nunez@isglobal.org

Astrid Guerrero

astridlena.guerrero@isglobal.org

ISGlobal Barcelona
Institute for
Global Health



Barcelona
Ciència

GRATET
RESEARCH GROUP ON THE HISTORY OF GEOGRAPHY AND CARTOGRAPHY



UNIVERSITAT ROVIRA I VIRGILI
Departament de Geografia

